

ALLQUITTUNG UEBERGEHEN AM. 16. I. 37.

AN E. H. GIGLY, PERS.

John Faul, Automobile u. Wasserfahrzeuge, Horgen

jfs/gs

r. No. 444411  
sis No. 642'346

**Verkaufsvertrag**

**230**

D. i. e. unterzeichnete Firma G n e p f & C o., Eisenwaren & Werkzeuge,  
H o r g e n .

überträgt unter heutigem Datum dem John Faul, Horgen, unter Anerkennung der umstehenden allgemeinen Verkaufsbedingungen zu den hienach erwähnten Preisen und Bestimmungen die Lieferung von:  
1 VAUXHALL "DX" de Luxe, Wagen, Mod. 1936, fabrikneu, mit Schiebedach, 4-türig, 6 Cylinder Motor, 61.5x100 mm Bohrung resp. Hub, 9 Steuer-PS, elektrische Anlage Lucas 12 Volts, Doppelscheibenwischer, Winker, Schluss- & Stoplampe, Km.Zähler, Zeit- & elektr. Benzin-Uhr, Oel- & Ampermetern Stosstangen vorn & hinten, überall Sicherheitsglas, Synchrom-Viergang-Getriebe, 3.Gang geräuschlos, 1 Reserverad & Werkzeug compl. Carrosserie: Lederpolsterung, Farbe umgespritzt auf: grau, zum Preise von Fr. 6.400.-- lt. Katalog

**Franken** sechstausend & vierhundert o/oo

**Zahlungsbedingungen:** Fr. 1.800.-- p.l. Febr. 36 in bar; für Fr. 200.-- eine Gutschrift f. fortlaufende Warenbezüge; durch 2 Akzente: per 30. April 36 = Fr. 1.600.-- resp. per 30. Juni 36 = Fr. 1.600.--; Uebernahme d. compl. Chevrolet-Wagens f. Fr. 500.--; Rest v. Fr. 700.-- ist spez. Rabatt = total Fr. 6400.  
**Lieferzeit:** Die Ablieferung des oben bezeichneten Objektes soll, richtige Einhaltung der Zahlungs-

bedingungen vorbehalten, per 1. Februar 1936 ----- erfolgen.

**Besondere Bestimmungen:** im Preise inbegriffen sind: Lieferung von 1 Paar Schneeketten; und Einmontage der alten Nagelschutzeinlagen (nach deren Ab-  
änderung) -----

Andere Abmachungen, als wie auf diesem Vertrag vermerkt, wurden nicht getroffen.  
Dieser Vertrag ist im Doppel ausgefertigt und nach Kenntnisnahme von beiden Kontrahenten unterzeichnet.

Horgen und Horgen, den 8. Januar 1936.

D. i. e. Besteller:

**John Faul**  
**Automobile und Wasserfahrzeuge:**

*Grippe*  
*14. I. 36*

*J. Faul*





**GNEPF & Co., HORGEN**

**EISENWAREN — WERKZEUGE**

TELEPHON No. 924.608  
POSTCHECK-KONTO VIII 2922

EG/WI

Den 14. Januar

193 6.

Herrn  
John Faul,  
Yachtwerft  
H o r g e n .  
-----

Antwortlich Ihres Geehrten vom 8. Januar  
überlassen wir Ihnen beifolgend einen Verkaufs-  
vertrag gebührend unterzeichnet mit dem einzig  
abweichenden Hinweis darauf, dass noch das Holz-  
bödeli im Preis inbegriffen ist wie mündlich  
abgemacht.

Wir nehmen zwar ohne weiteres an, dass Sie trotz  
den strikten vertraglichen Bedingungen dieser  
Lieferung nachgekommen wären.

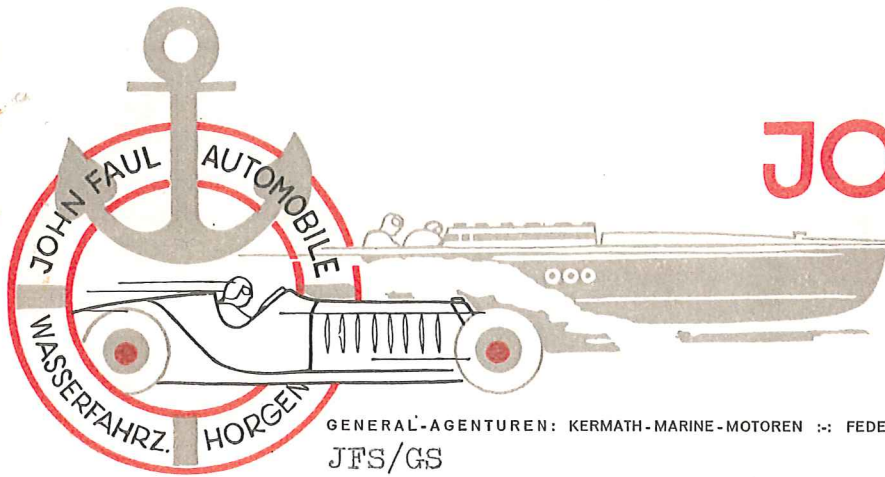
Unsere 3 Akzpte erhalten Sie auf den 1. Februar  
zugestellt.

Hochachtend grüssen

Beilage: 1 Vertrag







# JOHN FAUL

**AUTOMOBILE UND  
WASSERFAHRZEUGE**  
AUTOMOBIL-VERTRETUNG  
MECHANISCHE REPARATUR-WERKSTATT  
KONSTRUKTION VON WASSERFAHRZEUGEN

GENERAL-AGENTUREN: KERMATH-MARINE-MOTOREN :: FEDERAL-MOGUL-PROPELLER :: LANSO-LENZAUTOMATEN  
JFS/GS

**HORGEN**, DEN 6. Januar 1936.  
(SCHWEIZ)

Herrn Ernst Gnepf,  
c/o. Fa. Gnepf & Co.,  
Eisenwaren & Werkzeuge,  
H o r g e n .  
-----

Sehr geehrter Herr,

Wir nehmen höflich Bezug auf Ihre gesch. Unterredung mit unserem Herrn Faul, sen. und Ihre heutigen Besuche bei einigen Automobil-Vertretungen in Zürich. Demzufolge offerieren wir Ihnen die Sie interessierenden Auto-Marken wie folgt:

1. FORD Wagen Coach 1936, 2 türlich, V-8 Cylinder, 11 PS, wie besichtigt, Katalogpreis Fr. 7.300.--  
Bei Uebernahme des Chevrolet Wagens in Umtausch  
Ihre Aufzahlung Fr. 6.200.--
2. VAUXHALL Wagen Limousine 4türlich, 6 Cylinder, 9 PS, Mod. 1936, wie besichtigt und probiert, Katalogpreis Fr. 5.900.--  
Bei Uebernahme des Chevrolet Wagens in Umtausch  
Ihre Aufzahlung Fr. 4.900.--

Vauxhall Wagen DE LUXE, Limousine 4türlich, mit Schiebedach, 6 Cylinder, 9 PS, wie besichtigt, Katalogpreis Fr. 6.300.--

Bei Uebernahme des Chevrolet Wagens in Umtausch  
Ihre Aufzahlung Fr. 5.100.--

derselbe Wagen, aber umgespritzt in grauer Farbe,  
Ihre Aufzahlung Fr. 5.200.--

3. PEUGEOT Wagen Modell 201, 4 Cylinder, 7 Steuer-PS, 1936, wie besichtigt, Katalogpreis Fr. 6.450.--

Bei Uebernahme des Chevrolet Wagens in Umtausch  
Ihre Aufzahlung Fr. 5.400.--

/.

*liefer 1 II  
mit Schraube  
bei Wagenbesuch - Grundstand*

*zahlungs  
400  
1800  
1500*

*17. Jan 1936  
1. 1. 1936*

John Faul  
Horgen

Blatt No. 2

An: Herrn Ernst Gnepf, Horgen.

Wir legen Ihnen noch einiges Prospekt-Material zu Ihrem gefl. Studium bei und hoffen, Ihnen mit den gen. Angaben wunschgemäss dienen zu können.

Uns Ihnen bestens empfohlen haltend, begrüßen wir Sie

mit aller Hochschätzung:

JOHN FAUL  
AUTOMOBILE & WASSERFAHRZEUGE  
HORGEN

Beilagen erwähnt.  
-----

P.S. Betr. den Tankhall de luxe fragen wären wir Ihnen sehr verbunden, wenn Sie uns hierzu Ihren Bescheid bis morgen vormittag geben könnten, da angeblich noch ein anderer Interessent für denselben vorhanden ist. —



**JOHN FAUL**  
**AUTOMOBILE & WASSERFAHRZEUGE**  
**YACHTWERFT & SEEGARAGE**  
**HORGEN**  
 Telephon 924.228 - Wohnung 924.115

HORGEN, den 4. Februar 1936.  
 (Schweiz)

Vertretung erstklassiger Automobile  
 Mechanische best eingerichtete Reparatur-Werkstätte  
 Konstruktion von Wasserfahrzeugen jeder Art  
 und für jeden Zweck

# RECHNUNG

für Firma Gnepf & Co., Eisenwaren,

H o r g e n .

General-Agentur:  
 Kermath-Marine-Motoren 3-400 PS  
 Johnson Aussenbord-Motoren 1-50 PS  
 Laros Aussenbord-Motoren 10-50 PS

Ziel lt. Vertrag:

Febr. 1

Wir lieferten Ihnen lt. unserem Verkaufsvertrag vom 8. Januar a.c.:

1 VAUXHALL "DX" de Luxe Wagen, Modell 1936.

Motor No. 447411, Chassis No. 642346.

fabrikneu, mit Schiebedach, 9 Steuer-PS,  
 elektr. Anlage Lucas 12 Volts, complet mit  
 Reserverad und Werkzeug, Lederpolsterung,  
 Wagen umgespritzt auf grau. Katalogpreis

Fr. 6.400. --

abzüglich spez. Rabatt =

Fr. 700. --

Fr. 5.700. --

~~zuzüglich Diskonto-Spesen der  
 Firma Agence Zürich =~~

~~Fr. 47.40~~

~~total Betrag: Fr. 5.747.40~~

Recapitulation:

Febr. 1

Ihre Anweisung p. Sicht Fr. 1.800.--

Ihre Anweisung p. 30. April a.c. " 1.600.--

Ihre Anweisung p. 30. Juni a.c. " 1.600.--

Uebernahme Chevrolet Wagen " 500.--

Ihre Gutschrift über " 200.--

Fr. 5.700.--

~~Saldo zu uns. Gunsten Fr. 47.40~~

~~total: Fr. 5.747.40~~

P.S. In Uebereinstimmung mit unserer Buchhaltung werden wir Ihr Geehrtes vom 29. Jan. a.c. gleichzeitig als Ihre Gutschrift über Fr. 200.-- be-  
 nützen. --

Mit höflicher Empfehlung!

# Motorfahrzeugkontrolle des Kantons Zürich

## QUITTUNG

Diese maschinell gedruckte Quittung wird ohne Unterschrift als rechtsgültig anerkannt.

* Zeichenerklärung:		Datum	Kassa-No.	Polizei-No.	Art der Gebühr*	Betrag
EG	Experten-Gebühren	FEB--3-36	4 7 0 8 7	AZH 16004	EG	*** 20.0
VGA	Verkehrssteuer, Auto	FEB--3-36	4 7 0 8 8	°° °	VGA	*** 210.8
VGM	id. Motorrad	FEB--3-36	4 7 0 8 9	°° °	Div	*** 0.5
VGT	id. Traktor	FEB--3-36	4 7 0 9 0	°° °		*** 231.3
VAn	id. Anhänger					
Geb	Gebühren für Fahrzeug- und Führerausweise, Internat. Fahrausweise, Interims-Bewilligung, Verfügungen etc.					
No	Kontrollschilder					
Sch	Schiffsverkehr					
Div	Diverses					
KE	Kautions-Einzahlung					
=I	Totalbetrag					

B. B. Z. VIII. 35. 80,000. A5.

# Motorfahrzeugkontrolle des Kantons Zürich

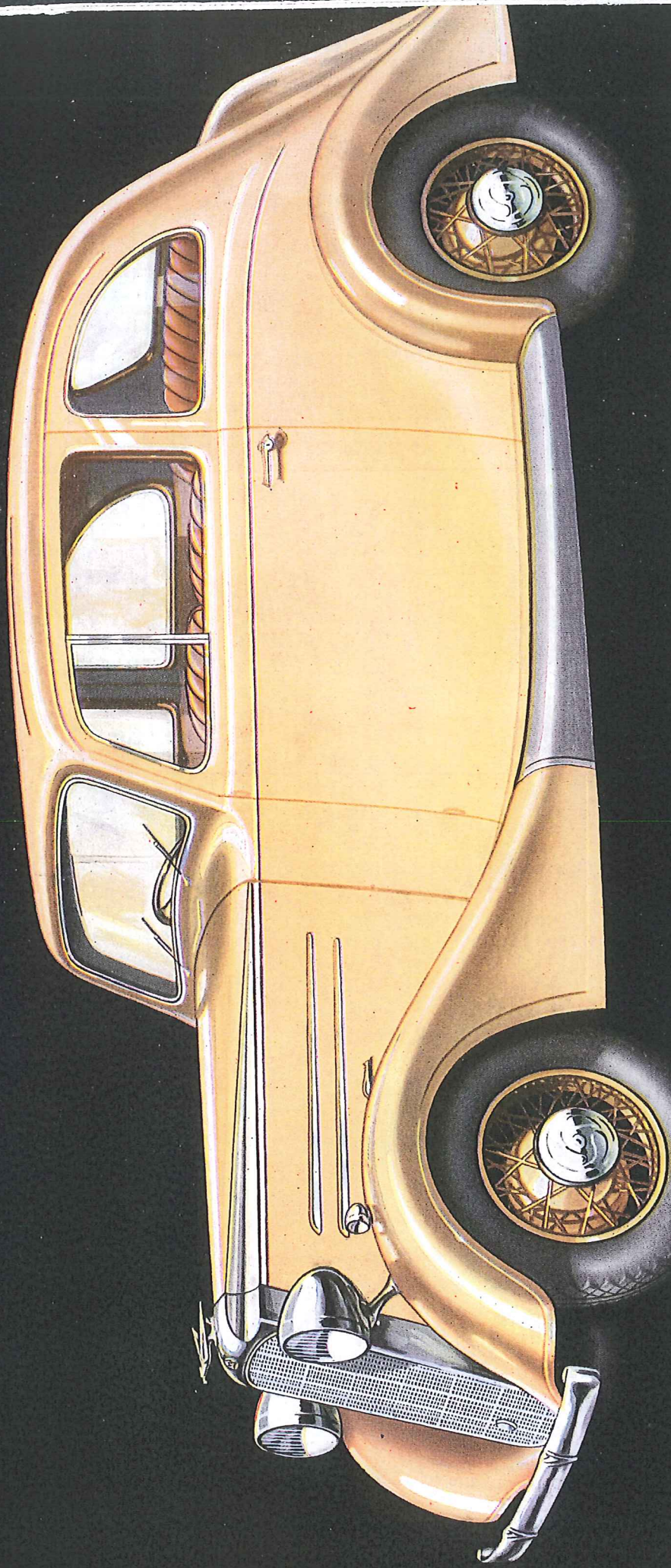
## QUITTUNG

Diese maschinell gedruckte Quittung wird ohne Unterschrift als rechtsgültig anerkannt.

* Zeichenerklärung:		Datum	Kassa-No.	Polizei-No.	Art der Gebühr*	Betrag
EG	Experten-Gebühren	FEB--3-36	4 7 0 9 1	A° °	Geb	*** 10.01
VGA	Verkehrssteuer, Auto					
VGM	id. Motorrad					
VGT	id. Traktor					
VAn	id. Anhänger					
Geb	Gebühren für Fahrzeug- und Führerausweise, Internat. Fahrausweise, Interims-Bewilligung, Verfügungen etc.					
No	Kontrollschilder					
Sch	Schiffsverkehr					
Div	Diverses					
KE	Kautions-Einzahlung					
=I	Totalbetrag					

B. B. Z. VIII. 35. 80,000. A5.





## *Vauxhall DX, viersitziges Touring Coupé*

Ein durch seine schöne Linie besonders gefälliges Modell ist das viersitzige Touring Coupé mit Pychley-Schiebedach und dem Wagenheck angebautem Koffer in Normal-Ausführung. Auch hier befindet sich der Raum für Reserverad und Werkzeug im Gepäckraum und kann die Tür des letzteren niedergeklappt und als Gepäckbrücke verwandt werden. Die Wischer des elektrischen Zwillingsscheibenwischers drehen, wie bei den Sedan-Modellen, an der Unterkante der Windschutzscheibe. Ausser dem Standard-Sedan, Sedan de Luxe und Touring Coupé ist noch das Tickford Convertible Cabriolett, ein besonders vornehmes viersitziges Cabriolett, erhältlich. Diese sämtlichen Modelle haben überall Sicherheitsglas und in die mittleren Seitenpfosten der Karosserie eingebaute Winker als Standard-Ausrüstung.